

# Information

## der Gemeinde Möttingen

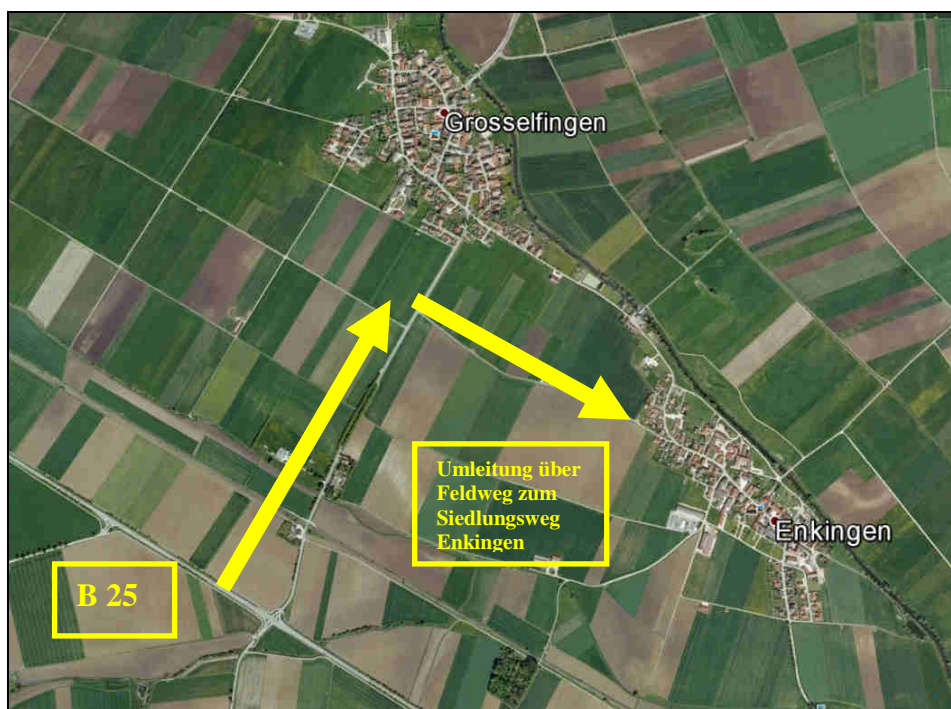
**Postanschrift:** Gemeinde Möttingen, Pfarrgasse 6, 86753 Möttingen, **Telefon:** 09083/9610-0, **Telefax:** 09083/9610-15

**Internet:** [www.moettingen.de](http://www.moettingen.de) **e-mail:** [gemeinde@moettingen.de](mailto:gemeinde@moettingen.de)

### **Achtung, Achtung! An alle Enkinger – bitte unbedingt beachten!**

#### **Info´s zur Sperrung des Enkinger Wegs in Grosselfingen und der B 25 wegen der Sanierungsarbeiten!**

- ◆ **Sperrung Grosselfingen:** aufgrund von Wasserbaumaßnahmen wird der Enkinger Weg in Grosselfingen ab Freitag, den 14.07.2017 gesperrt. Enkingen kann somit für ca. 2 Wochen nicht mehr über Grosselfingen erreicht werden!!!
- ◆ **Sperrung Bundesstraße 25:** Der erste Bauabschnitt der B 25 beginnt ca. 800 m vor der Einmündung der Gemeindeverbindungsstraße nach Enkingen, verläuft rd. 1600 m in Richtung Möttingen und endet nach der Zufahrt zum Gewerbegebiet „Enkinger Wegfeld“. Enkingen kann also ab Montag, den 17.07.2017 auch über die B 25/Gemeindeverbindungsstraße für ca. 2 Wochen nicht mehr erreicht werden!
- ◆ **Umleitung B 25 – Grosselfingen – Feldweg nach Enkingen:** Die offizielle Umleitung nach Enkingen wegen der Sperrung von Grosselfingen läuft über den Feldweg 100 Meter vor Grosselfingen in den Siedlungsweg Enkingen (siehe Lageplan). Die Bewohner des Siedlungswegs in Enkingen werden gebeten, ihre Autos während dieser Zeit nicht auf dem Feldweg stehen zu lassen, da der Bus sonst nicht durchfahren kann! Ortskundige können auch über die Feldwege nach Möttingen und Appetshofen ausweichen!



Die Gemeinde Möttingen wird aktuell über wichtige Änderungen und Informationen auf der Startseite ihrer Homepage unter [www.moettingen.de](http://www.moettingen.de) berichten.